



LXS-15~150C、E、Y

旋翼式冷水水表  
旋翼液封式(E型)冷水水表

## 使用说明书



(苏)制 00000101 号



2009F266-32  
2010F222-32 (2)

无锡水表有限责任公司  
WUXI WATER METER CO., LTD.



## 一、用途:

本水表是按国家标准GB/T 778-2018《饮用冷水水表和热水水表第1部分: 计量要求和技术要求》、JJG162《冷水水表》生产的旋翼式冷水水表。用来计量流经自来水管道的水的总量, 仅适用于单向水流。热水、含有杂质的污水、及有粘性及有腐蚀性的液体均不能使用本产品。

## 二、结构原理:

本水表主要由外壳、叶轮计量机构和指示机构组成。当水流流入水表后, 沿切线方向流入计量机构下部的叶轮盒, 水流冲击叶轮旋转后, 由叶轮盒出水孔流出, (叶轮转速与水流流速成正比) 并传动指示机构的减速齿轮组工作, 计数器即指示出流经水表的水的总量。

## 三、使用条件:

水温:  $0.1^{\circ}\text{C}\sim 30^{\circ}\text{C}$ ;

水压: MAP10;



#### 四、主要技术参数:

公称口径 (mm)	量程比 Q3/Q1	过载流量 Q4	常用流量 Q3	分界流量 Q2	最小流量 Q1
		$m^3/h$			
15	100	3.125	2.5	0.04	0.025
	80			0.05	0.03125
20	100	5	4	0.064	0.04
	80			0.08	0.05
25	100	7.875	6.3	0.1008	0.063
	80			0.126	0.07875
40	100	20	16	0.256	0.16
	80			0.32	0.2
50	100	31.25	25	0.4	0.25
	80			0.5	0.3125
80	100	50	40	0.64	0.4
	80			0.8	0.5
100	100	78.75	63	1.008	0.63
	80			1.26	0.7875
150	100	200	160	2.56	1.6
	80			3.2	2

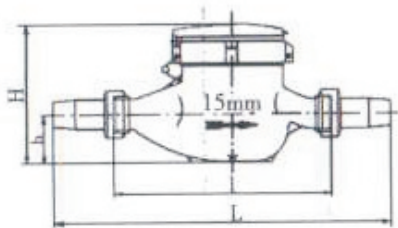
示值误差限：水表的示值误差限符合下述规定：

- (1) 从包括最小流量( $Q_1$ )至不包括分界流量( $Q_2$ )的低区： $\leq \pm 5\%$ ；
- (2) 从包括分界流量( $Q_2$ )至包括过载流量( $Q_4$ )的高区： $\leq \pm 2\%$ 。



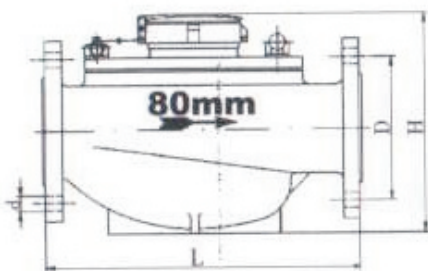
## 五、外形尺寸与连接尺寸：

### 1、小口径水表的外形尺寸及连接尺寸。



公称口径(mm)	长度(mm)		高度(mm)		宽度(mm)	接管螺纹
	L	L'	H	h±1		
15	259	165	104	34.5	100	G1/2B
20	299	195	106	37	100	G3/4B
25	345	225	112	41.5	104	G1B
40	373	245	147	61.5	126	G1½B

### 2、大口径水表的外形尺寸及连接尺寸。



公称口径(mm)	长度 L	宽度 B	高度 H	连接法兰	
				D	d
50	280	160	175	125	4-Φ18
80	370	276	257	160	8-Φ18
100	370	280	277	180	8-Φ18
150	500	400	370	240	8-Φ22



## 六、安装注意与说明：

- 1、选择水表的口径，应注意水表的常用流量，接近于管道的流量。
- 2、安装位置要避免曝晒、冰冻、污染和水淹，以便拆装及抄表。如发现冰冻，应将水表拆下后放在室内自然融化，切忌火烤或热水浇。
- 3、水表应水平安装，箭头方向与水流方向一致，不得倒装。为在安装时便于装拆可使用本厂生产的伸缩器，以补偿安装时的长度误差。
- 4、新装管道务必把管内石子、泥砂、麻丝等杂物清洗干净再装水表，以避免造成水表故障。
- 5、水表如装在锅炉进水管处，应防止热水回流烫坏水表。
- 6、若水表是湿式水表，全部机件浸在水中，如管道中的空气在玻璃下产生气泡，在有温差的情况下会凝结水汽，影响抄表及读数，选购时应予以充分考虑。
- 7、不用水时，如表有微小走动或指针上下窜动并发出“嗒嗒”声，是因管路中水压波动造成。
- 8、水表长期使用，管道内杂质铁锈等会堵塞滤水网或进入表内，使水表误差增大或影响正常运转，应定期清洗检定。
- 9、本水表为湿式冷水水表，不可使用热水管道中。



## 七、水量计算与说明:

- 1、水表标度的基本单位为 $m^3$ 。 $1m^3$ 即1立方米,红色指针或字轮上红字都指示小于1立方米的值,用户不需抄读。
- 2、指针式水表里,字圈下方标有 $\times 1$ 、 $\times 10$ 、 $\times 100$ 、 $\times 1000$ 字样,分别为个位、十位、百位、千位数。若指针正指在分度线上,即读该分度值;当指针在两个分度线之间时,应该读小的分度值,比如:指针停在“3”和“4”之间,读数应为“3”。由高位向低位分别读出各指针指示值,就是累计用水量。
- 3、字轮式水表里,字轮上黑字直接表示出累计用水量。
- 4、将本期读数减去上期读数,所得差值就是本期用水量。

## 八、型式说明:

水表按读数型式分为C型和E型;

C型 — 读数是指针式;      Y型 — 液封式字轮 + 指针  
E型 — 读数是字轮+指针。



## 九、附件:

- |                 |               |
|-----------------|---------------|
| 1、口径15mm~40mm水表 | 2、口径50mm水表    |
| 接管 2只           | 法兰 2片         |
| 连接螺母 2只         | 法兰软垫片 2片      |
| 接管密封垫圈 2只       | 3、口径80mm以上无附件 |

## 十、关键零部件信息

序号	关键零部件名称	型号规格
1	机芯	LXS-15~150(C、E、Y)
2	表壳	LXS-15~150C
3	法兰	LXS-50C
4	表玻璃	LXS-15~150C

本产品所使用的关键零部件均与产品型式评价报告相关内容一致。



## 十一、产品三包原则:

- 1、凡安装合理，使用流量正常，确因制造质量引起的机件损坏或故障，在保持封印完好的情况下，本公司负责包修、包退、包换。
- 2、人为造成的损坏、故障及由于环境和不可抗力引起的损坏(如水表被冻坏、水淹、私自拆卸或冷水表被热水及热蒸汽烫坏等引起的故障)，修理费用及由此引起一切损失由用户自行负责。
- 3、产品自出售之日起算，保用期一年。

地址: 无锡市中桥尤巷

邮编: 214073

电话: 0510-85100148

传真: 0510-85114313

E-mail: wxerquan@public1.wx.js.cn

<http://www.erquan.com.cn>

